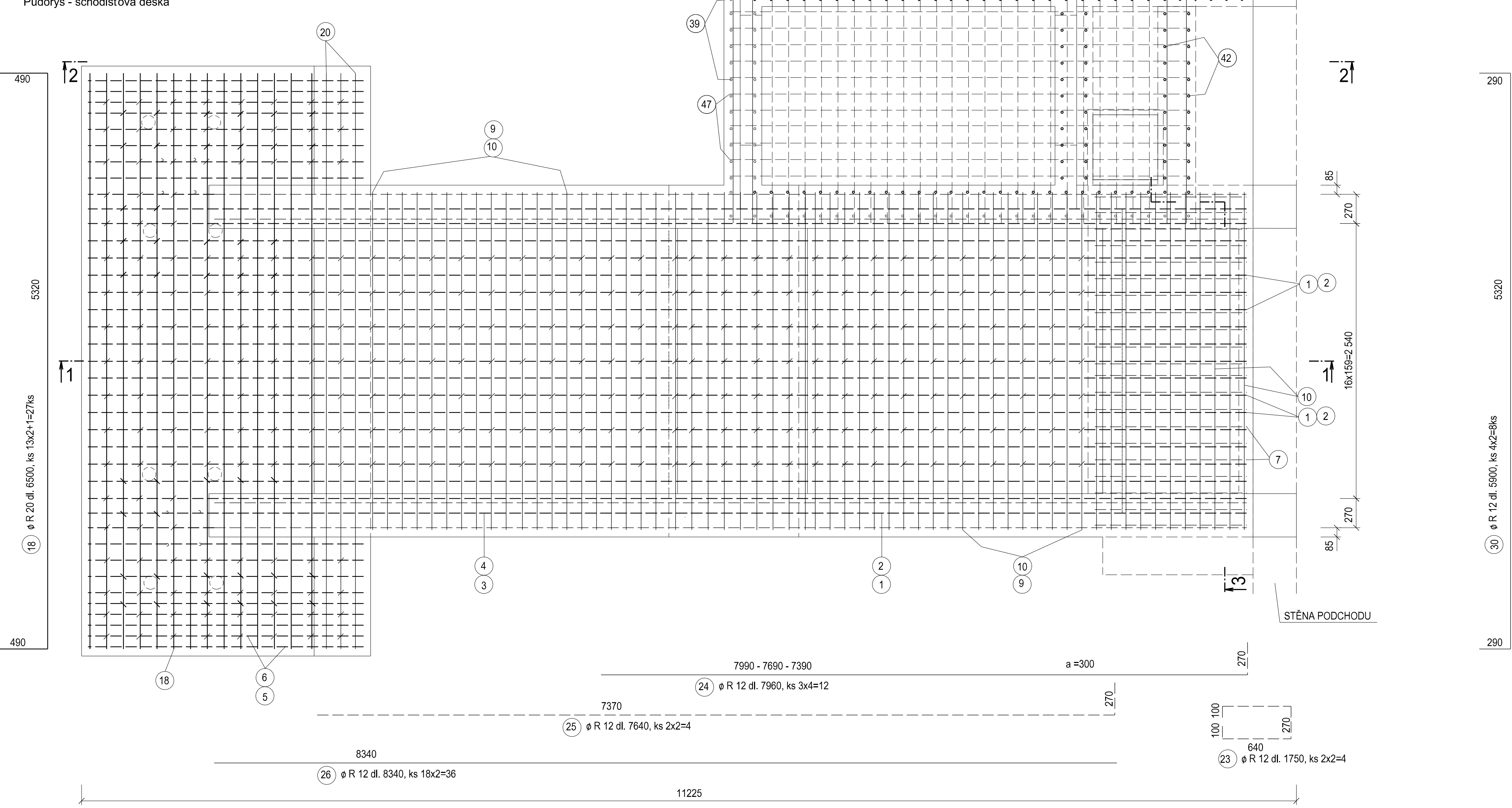
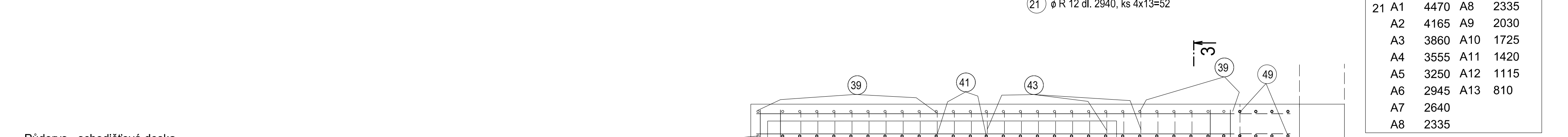
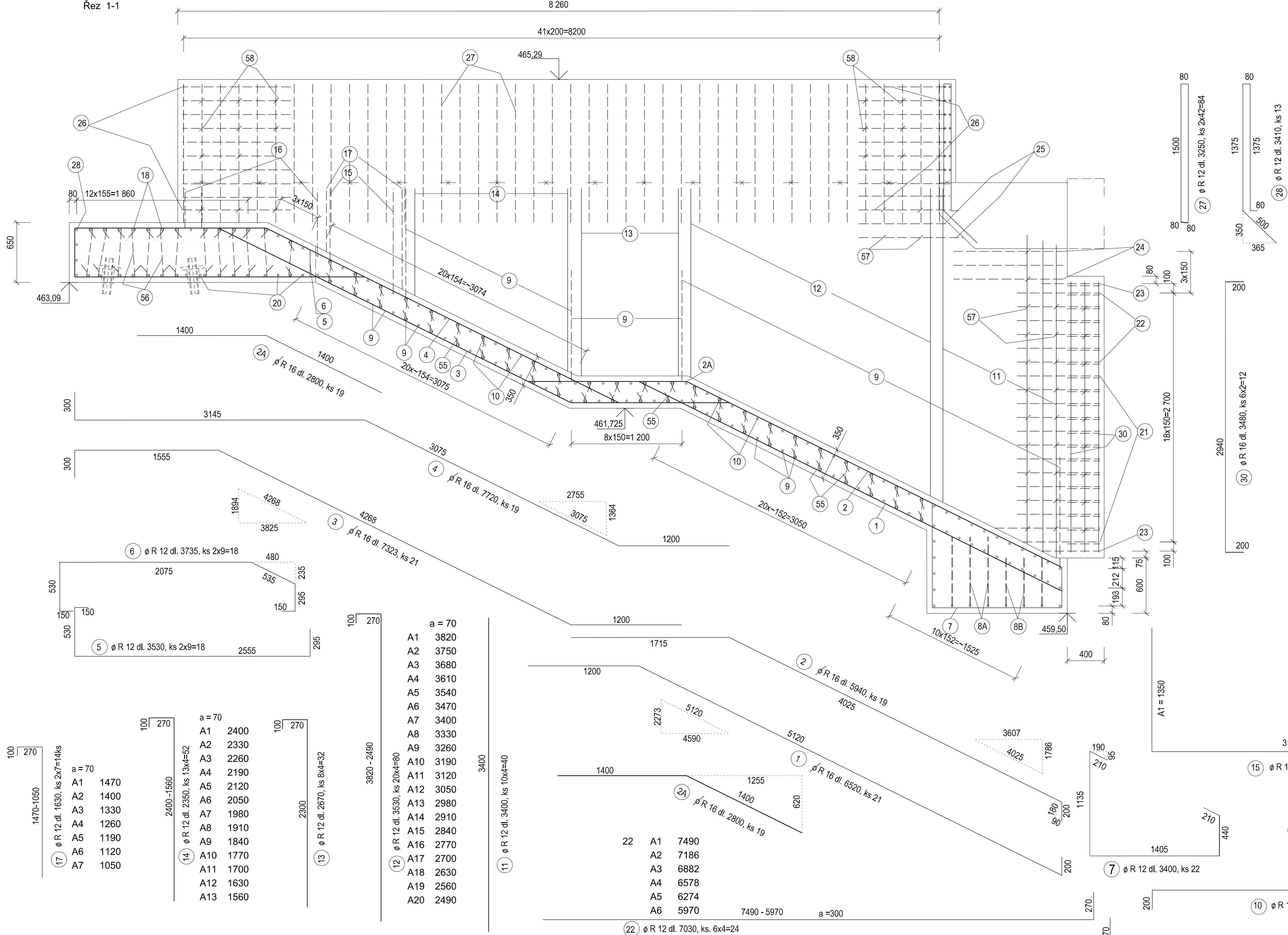
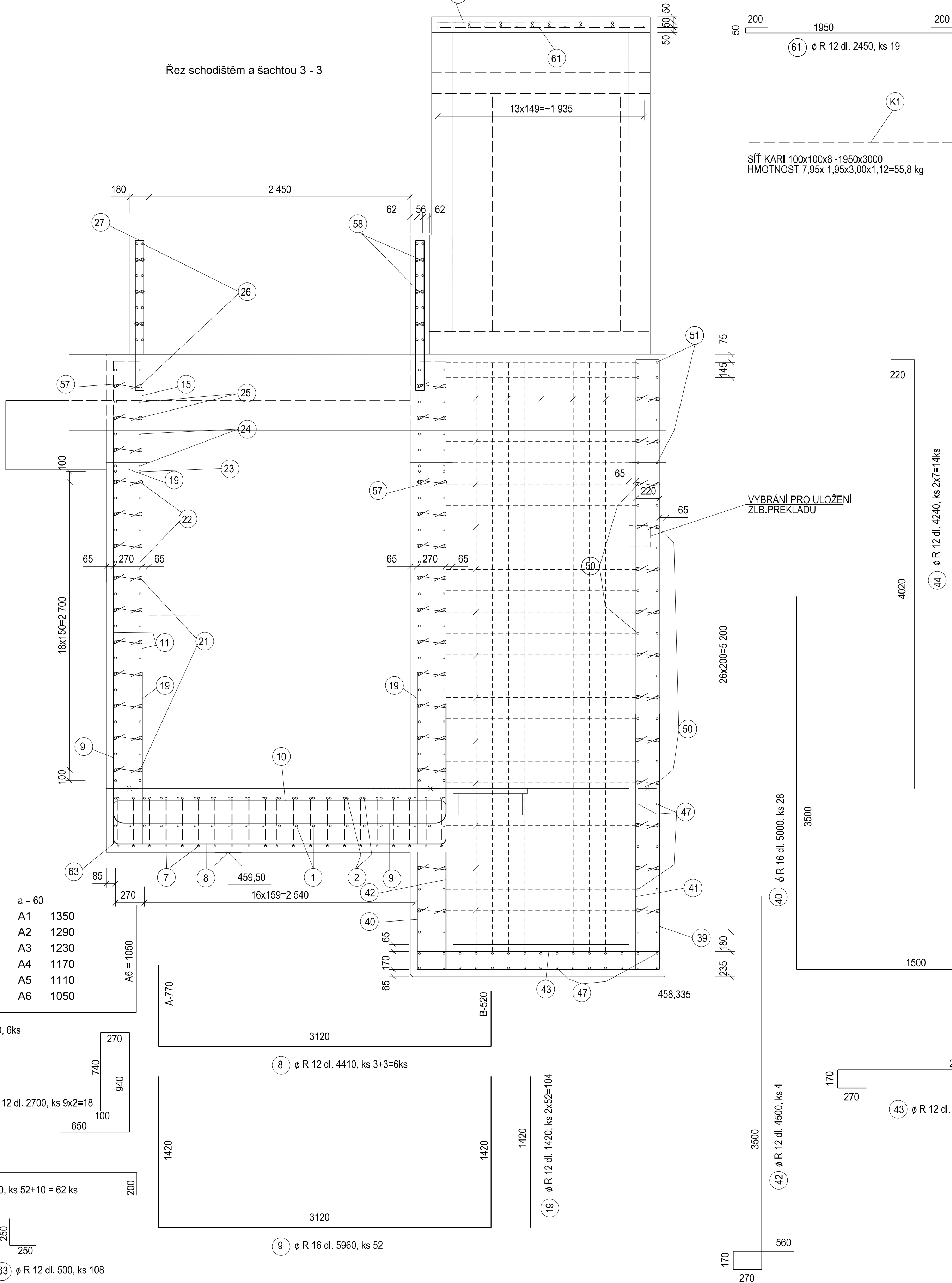


Modernizace ŽST, Cheb
SO 10-40 Železniční most v km 454,545 (Podklad pro cestující)
Schedišť a výhledové řady v nástupišti č. 2
Nové rameno na chodníkové straně
Výkres výkres výztuže M 1:1, 25

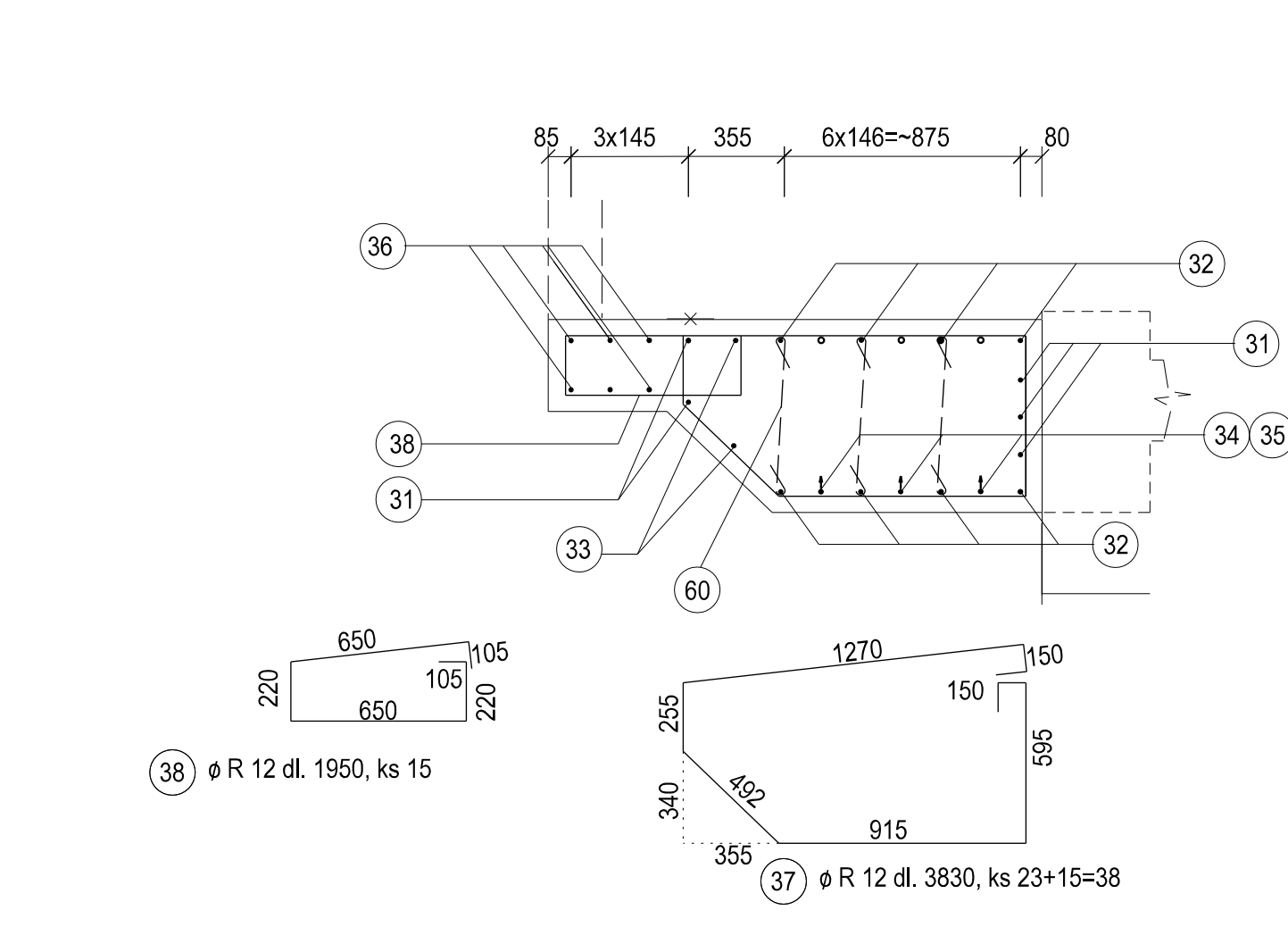
Rez 1-1



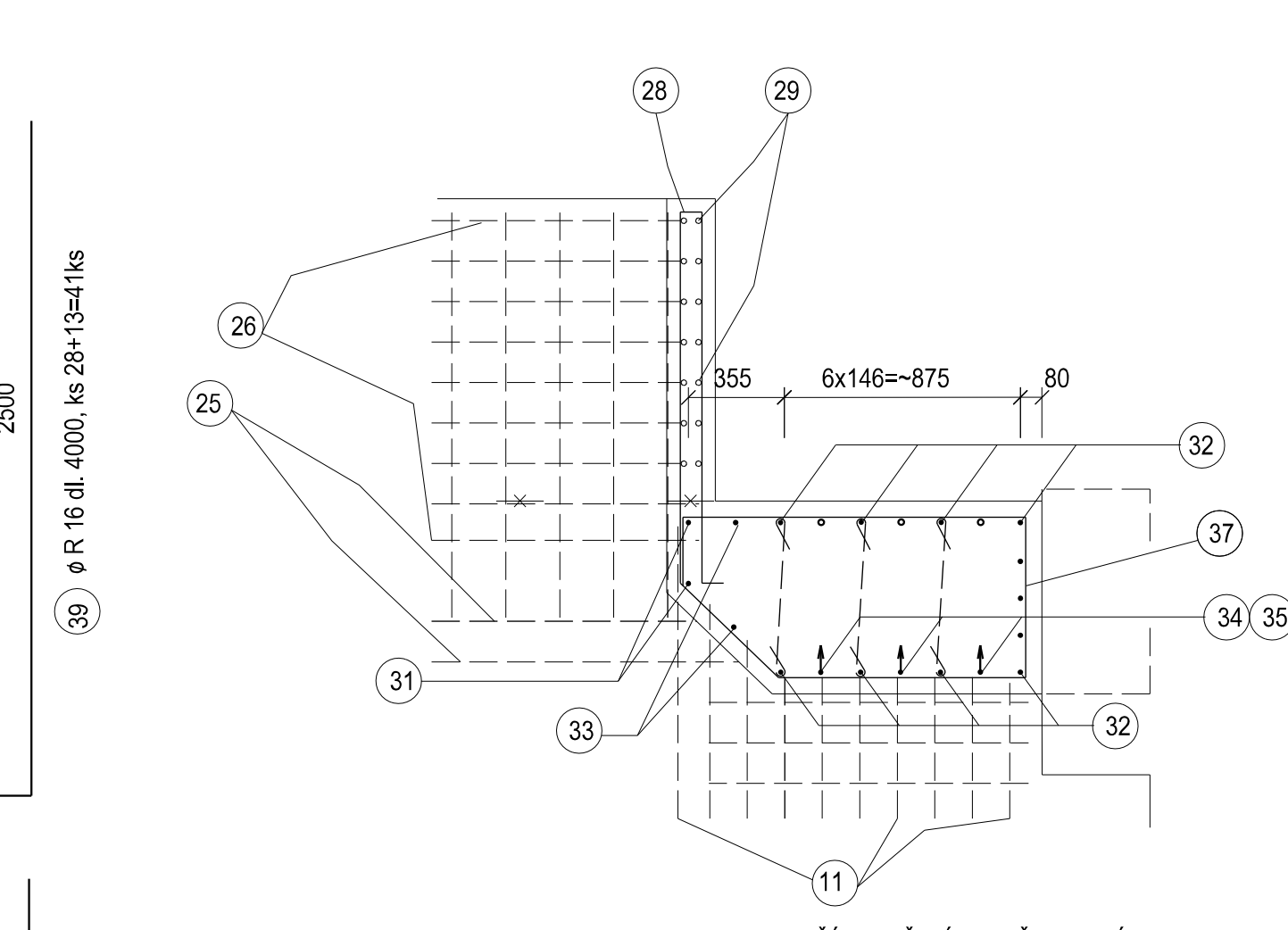
Rez schodištěm a šachtou 3-3



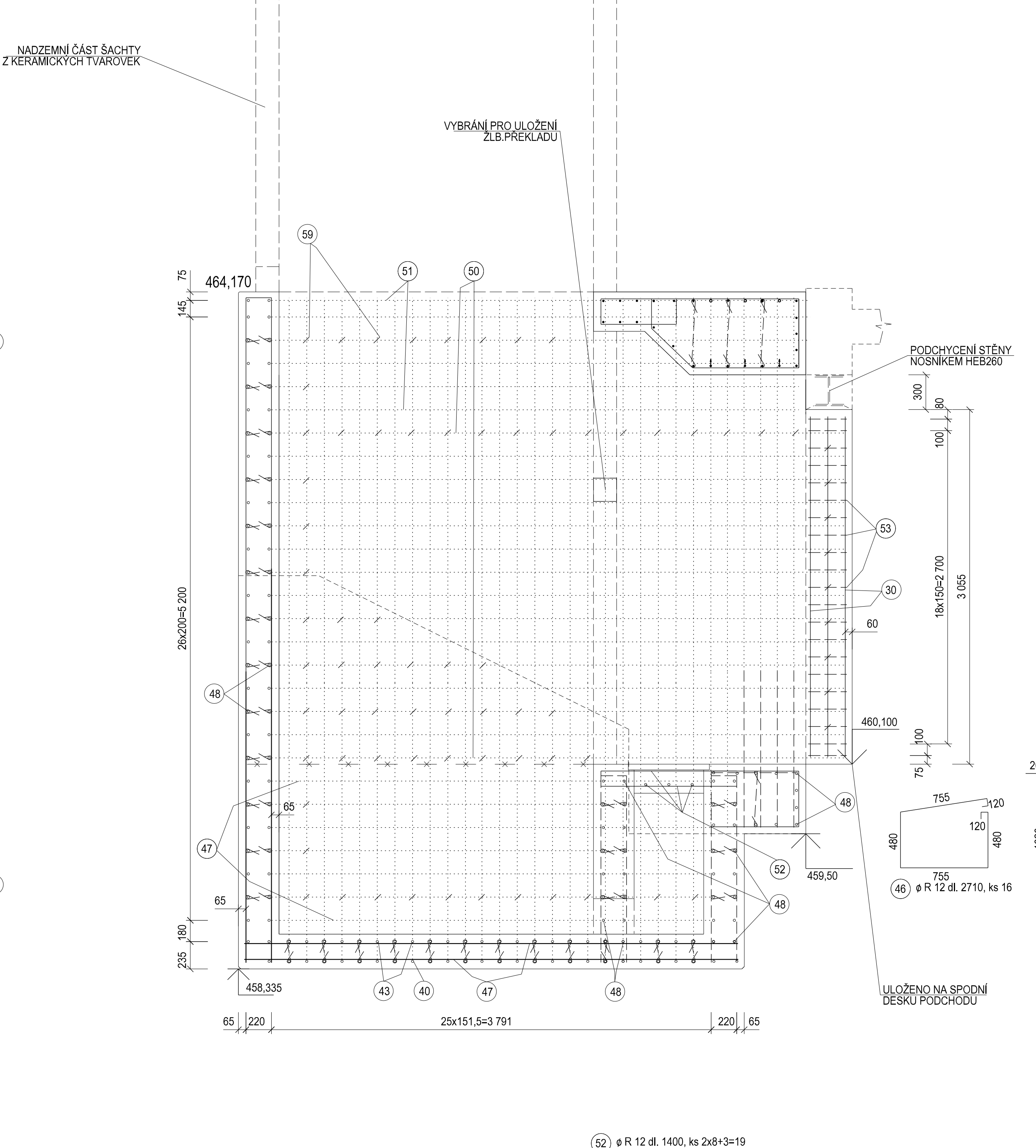
Rez stropní deskou před vylahem



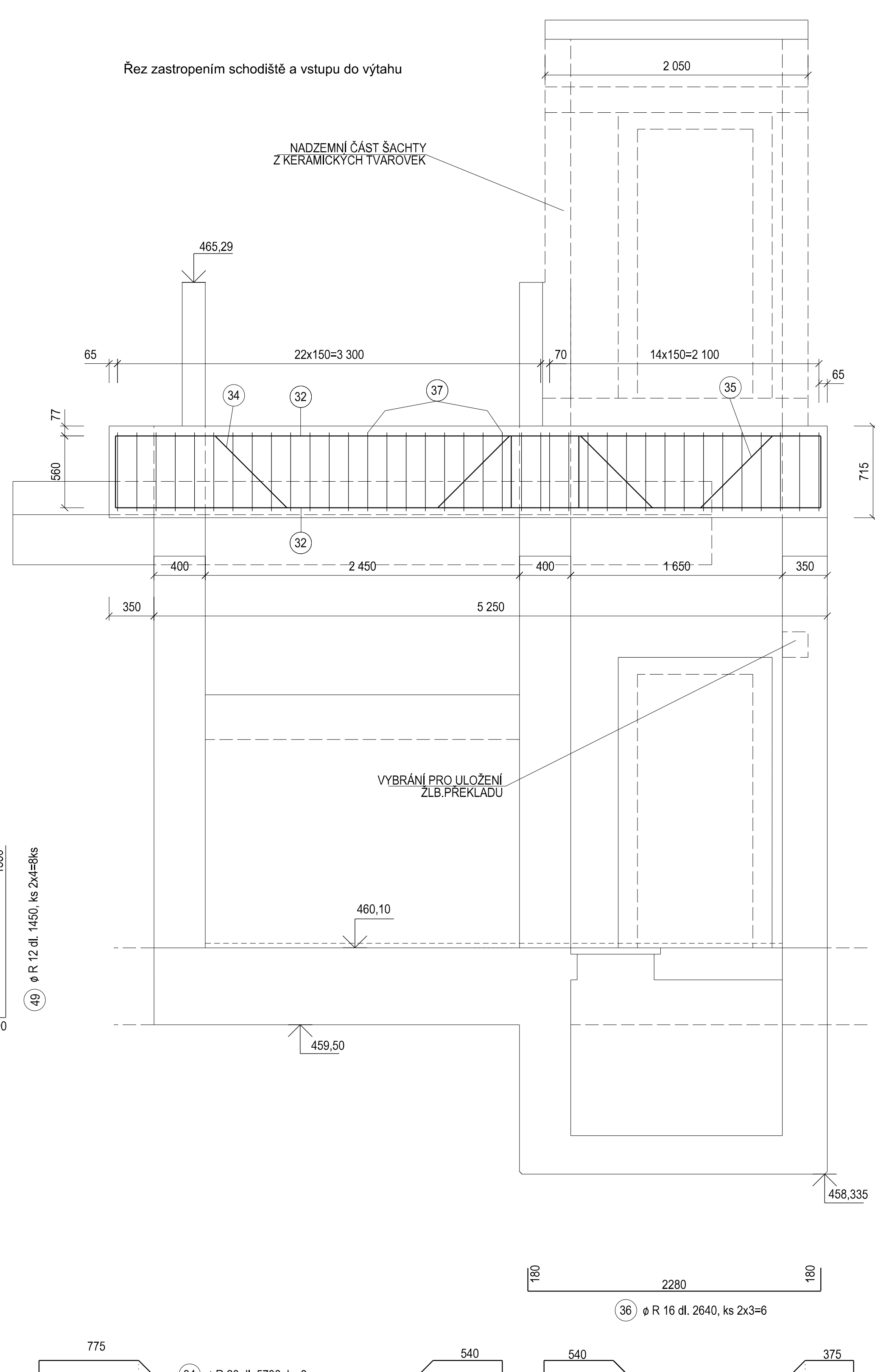
Rez stropní deskou nad schodištěm



Rez šachtou 2-2



Rez zastropněným schodištěm a vstupem do vylahu



BETON dle ČSN EN 206 a ČSN P732 2404
schodiště a šachty - C30/37-XF3, XC2, XA1
Dmax 22-33, CL 0,20
maximální průřez 20 mm dle ČSN EN 12390-8
střop šachty - C25/30-XC2, XF3, XA1
Dmax 22-33, CL 0,20
maximální průřez 20 mm dle ČSN EN 12390-8
pokládky beton - C12/15-X0
Dmax 22-31, CL 0,4
maximální průřez 30 mm dle ČSN EN 12390-8
nástupišť - cementová zálivka MC 25

80008 dle ČSN EN 42 0139
VÝZTUŽ
10505,9 (R) dle ČSN EN 41 0505
KRYTÍ MINIMÁLNÍ
40 mm
50 mm
KRYTÍ JENOVITĚ
PODMÁMKY:
1. VNITŘNÍ PRŮMĚR ZACÍLENÍ VLOŽEK
JE NEJMENŠE 40.
2. VÝZTUŽ JE KÓTOVANA VÝŠÍ NA JEŘ OBU.

Spolufinancováno Evropskou unií
Nástroj pro propojení Evropy

ČÁST 1.4

VÝŠKOVÝ SYSTÉM BpV SOUŘADNICOVÝ SYSTÉM S-JTSK

Číslo	Číslo	Číslo
01	01	01
02	02	02
03	03	03

Číslo

Číslo

Číslo

Číslo

Číslo

Číslo

Číslo

Číslo

Číslo

Číslo

Číslo

Číslo

Číslo

Číslo

Číslo